

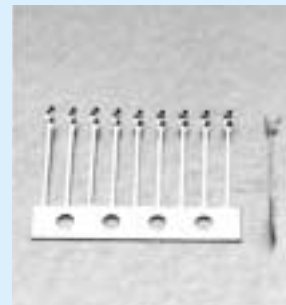
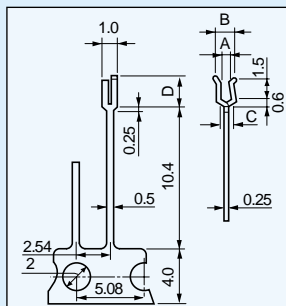
ハイブリットIC用端子〔CBシリーズ〕〔2.54mmピッチ〕〔1リール1000本入〕

- プリント基板にはさみ込むタイプの端子です。
- 2.54mmピッチでリール状になっておりますので取付け後、切り離して下さい。
- 材質.....リン青銅
- 処理.....ニッケル下地スズメッキ

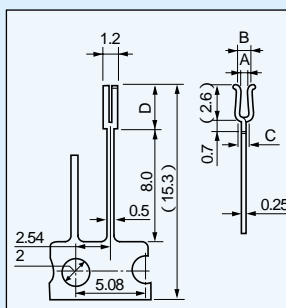
品番	A	B	C	D	プリント板板厚
CB-1-1	0.6	1.1	0.8	2.4	0.635
CB-1-2	0.7	1.3	1.0	2.4	0.8
CB-1-3	0.9	1.5	1.2	2.1	1.0
CB-1-4	1.1	1.8	1.5	3.3	1.2
CB-1-5	1.5	2.2	1.8	3.3	1.6

●適合はさみ込み用治具は、品番CBX-100(327ページ参照)です。

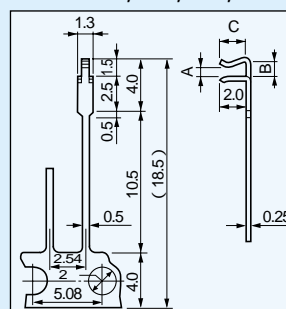
CB-1-1 ,1-2 ,1-3



CB-1-4 ,1-5



CB-2-1 ,2-2 ,2-3 ,2-4



品番	A	B	C	プリント板板厚
CB-2-1	0.55	0.8	2.0	0.635
CB-2-2	0.7	1.0	1.85	0.8
CB-2-3	0.9	1.2	1.65	1.0
CB-2-4	1.1	1.4	1.65	1.2
CB-2-5	1.4	1.8	2.0	1.6

●適合はさみ込み用治具は、品番CBX-200(332ページ参照)です。

CB-2-5

