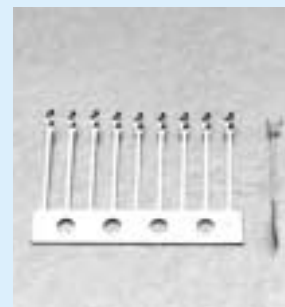
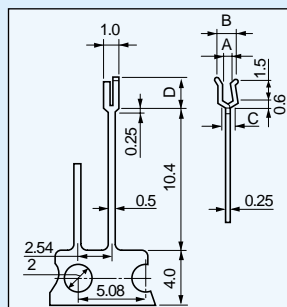


## ハイブリットIC用端子〔CBシリーズ〕1リール1000本入)

- プリント基板にはさみ込むタイプの端子です。
- 2.54mmピッチでリール状になっておりますので取付け後、切り離して下さい。
- 材質.....リン青銅
- 処理.....ニッケル下地スズメッキ
- はさみ込む時に便利な治具も用意されております。  
(品番CBX-100)
- 下記以外にもございます。39、40ページ御参照下さい。

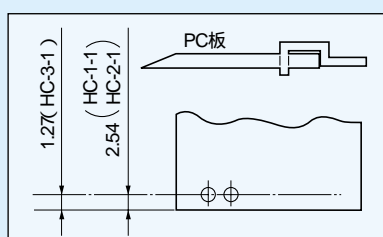
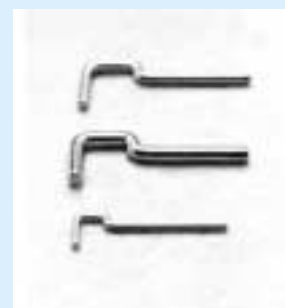
品番	A	B	C	D	プリント板板厚
CB-1-1	0.6	1.1	0.8	2.4	0.635
CB-1-2	0.7	1.3	1.0	2.4	0.8
CB-1-3	0.9	1.5	1.2	2.1	1.0



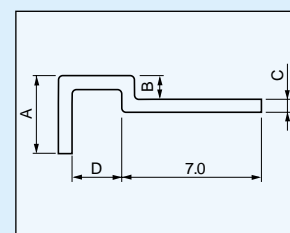
## ハイブリットIC用端子〔HCシリーズ〕1パック1000本入)

- プリント基板と同一方向に取り出せる端子です。
- ハイブリットICの足等に御利用下さい。
- 材質.....リン青銅 ●処理.....ニッケル下地金メッキ

品番	A(mm)	B(mm)	C( )	D(mm)	プリント板取付穴径( )
HC-1-1	3.8	1.15	0.7	2.4	0.8
HC-2-1	4.0	1.25	0.9	2.4	1.0
HC-3-1	2.5	0.75	0.5	1.2	0.6



取付寸法例



## 端子取付治具〔品番CBX-100〕1パック1個入)

- プリント基板にCB-1、CB-3シリーズの端子をはめ込む時、端子を固定させる為の治具です。

品番.....CBX-100



使用方法

