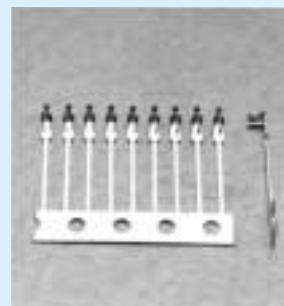
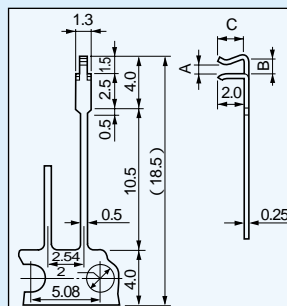


## ハイブリットIC用端子〔CB-2シリーズ〕1リール1000本入)

- プリント基板にはさみ込むタイプの端子です。
- 2.54mmピッチでリール状になっておりますので取付け後、切り離して下さい。
- 材質.....リン青銅
- 処理.....ニッケル下地スズメッキ
- 下記以外にもございます。39、40ページ御参照下さい。

品番	A	B	C	プリント板厚
CB-2-1	0.55	0.8	2.0	0.635
CB-2-2	0.7	1.0	1.85	0.8
CB-2-3	0.9	1.2	1.65	1.0



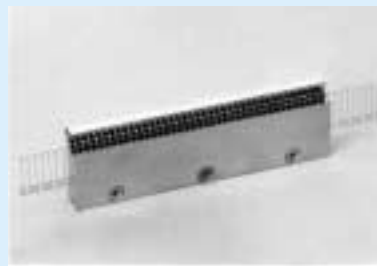
## 端子取付治具〔品番CBX-200〕1パック1個入)

- プリント基板に上記CB-2、CB-4シリーズをはめ込む時、端子を固定させる為の治具です。

品番.....CBX-200



## 使用方法



## H.IC用ユニットケースおもしろセット〔RINシリーズ〕1パック1セット入)

- H.IC用ユニットケース、ユニバーサル基板、ピン、充填剤等が全て収納されています。

品番	収 納 内 容
RIN-100	HAシリーズ、HBシリーズ、HPシリーズ(テフロン基板は除く) HSシリーズ、HFシリーズ、HV-3-1、HV-3-2、HY-2-1、 HX-2、HBX-1、ピン圧入工具、計量カップ、スプーン
RIN-200	上記RIN-100プラスHGシリーズ、HEシリーズ、CB-1-1、CBX-100、 HGX-100、HEX-100、HEX-200、HXS-100、GSシリーズ、 ESシリーズ、CUシリーズ、CRシリーズ
RIN-300	上記RIN-200からCUシリーズのセラミック基板を除いた物。
RIN-400	上記RIN-300プラスHLシリーズ、LUシリーズ、BKシリーズ

H・IC用  
ユニットケース

- 上記いずれも1パックづつ入っております。