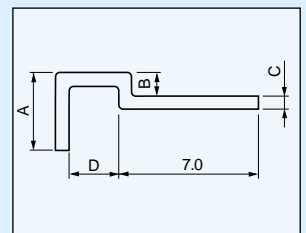


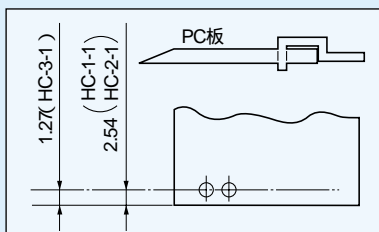
ハイブリットIC用端子〔HCシリーズ〕(1パック1000本入)

- プリント基板と同一方向に取り出せる端子です。
- ハイブリットICの足等に御利用下さい。
- 材質.....リン青銅
- 処理.....ニッケル下地金メッキ

品番	A(mm)	B(mm)	C(mm)	D(mm)	プリント板取付穴径()
HC-1-1	3.8	1.15	0.7	2.4	0.8
HC-2-1	4.0	1.25	0.9	2.4	1.0
HC-3-1	2.5	0.75	0.5	1.2	0.6



使用例

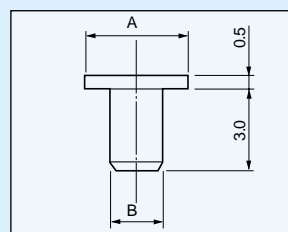


取付寸法例

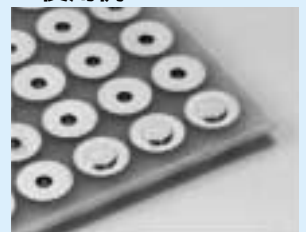
接点用〔CEシリーズ〕(1パック1000本入)

- プリント基板に取付けて電氣的接点として御利用下さい。
- 材質.....黄銅
- 処理.....ニッケル下地金メッキ
- 電流容量
 - CE - 3 - 210A
 - CE - 3 - 320A
 - CE - 3 - 430A

品番	A	B
CE-3-2	2.0	1.0
CE-3-3	3.0	1.5
CE-3-4	4.0	2.0



使用例



ハイブリットIC用