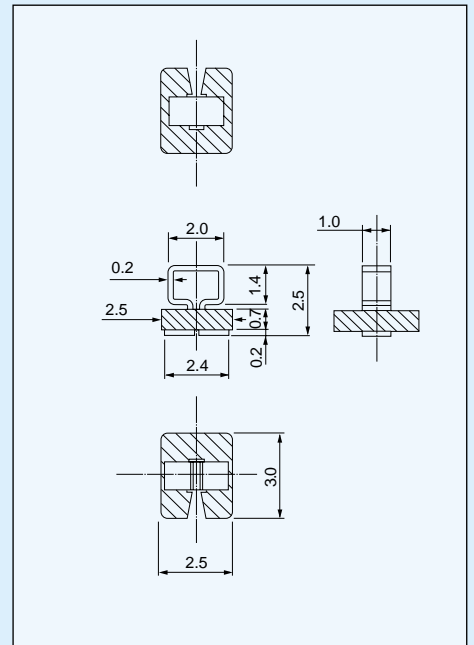


自動挿入機用 表面実装用カラーチェック端子〔HK-5シリーズ〕

PAT

- チップマウンターにかけられるカラーチェック端子です。
- 色は、カラーコードと同じ10色あります。
- サイズは2.5×3.0。
- 推奨ランド径はベタ(□)1.25×2.5以上にされた方が強度は増します。
- エンボステープに収納されています。
- 使用温度範囲..... - 40 ~ + 150
- 材質
ピン部.....リン青銅0.2t
樹脂部(斜線部).....フッ素(UL94V-0)色(10色)
- 処理.....HK-5-G.....ニッケル下地金メッキ
HK-5-S.....ニッケル下地スズメッキ
- 御注文方法
HK-5-G 赤 色指定して下さい。
色(10色)
黒、茶、赤、橙、黄、緑、青、紫、灰、白

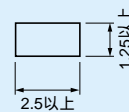


品番

品番	梱包状態
HK-5-G	リール(1リール1000本入)
HK-5-S	リール(1リール1000本入)
HK-5-G-B	バラ(1バック1000本入)
HK-5-S-B	バラ(1バック1000本入)

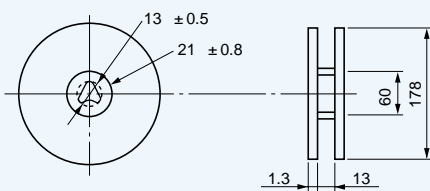
に色を入れて下さい。

推奨ランド径

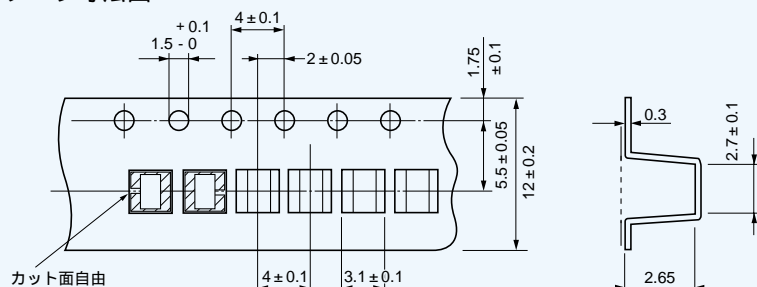


HK-5-G }テーピング仕様
HK-5-S

リール寸法図



テープ寸法図



表面実装用