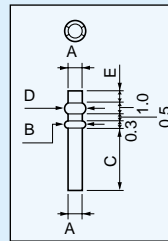


プリント基板用ピン〔HV, HY〕1パック100本入

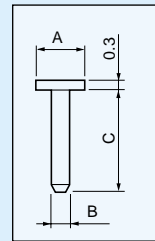
- H.ICの足になるピンです。
- プリント基板に取付けて半田付して下さい。
- 材質.....黄銅
- 処理.....ニッケル下地金メッキ

品番	A	B	C	D	E	F	プリント板取付穴径
HV-1-1	0.5	0.8	8	0.65	1.0	5.4	0.6
HV-1-2	0.5	0.8	10	0.65	1.0	7.4	0.6
HV-2-1	0.6	0.9	8	0.75	1.5	5.4	0.7
HV-2-2	0.6	0.9	10	0.75	1.5	7.4	0.7
HV-3-1	0.7	1.0	8	0.85	1.5	5.4	0.8
HV-3-2	0.7	1.0	10	0.85	1.5	7.4	0.8
HV-4-1	0.8	1.1	8	0.95	1.5	5.4	0.9
HV-4-2	0.8	1.1	10	0.95	1.5	7.4	0.9
HV-5-1	0.9	1.2	8	1.05	1.5	5.4	1.0
HV-5-2	0.9	1.2	10	1.05	1.5	7.4	1.0
HV-6-1	1.0	1.3	8	1.15	1.5	5.4	1.1
HV-6-2	1.0	1.3	10	1.15	1.5	7.4	1.1
HY-1-1	0.8	0.5	8			3.5	0.6
HY-2-1	1.0	0.7	8			3.5	0.8
HY-3-1	1.5	1.0	8			3.5	1.1

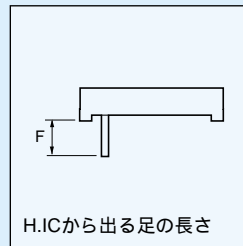
● F寸法はプリント板板厚1.6tを使用した場合の寸法です。



HVシリーズ



HYシリーズ



H.ICから出る足の長さ

- HVシリーズは、CAシリーズ(32ページ参照)と同一商品ですので圧入工具はCAシリーズを御参照下さい。

シール〔HSシリーズ〕1パック10枚入

- ケースの上に貼りつけて型番号等を不滅インキで書き込んで下さい。
- 色.....銀マットシール(粘着剤付)

品番	A	B	適合ケース
HS-3	24	24	HA-1-3, HA-2-3
HS-4	34	34	HA-1-4, HA-2-4
HS-5	44	44	HA-1-5, HA-2-5
HS-6	54	54	HA-1-6, HA-2-6

