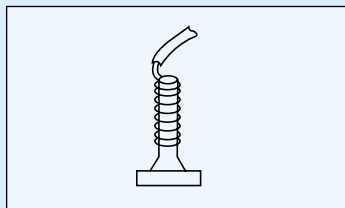


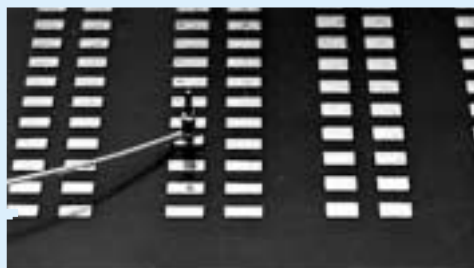
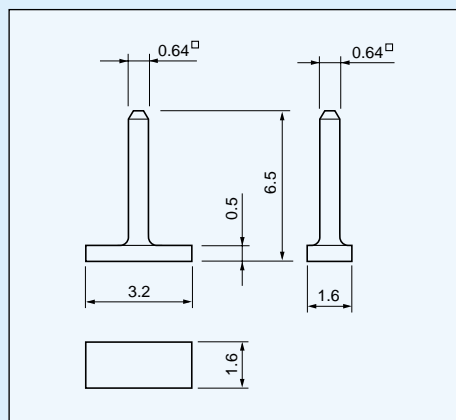
## 表面実装用ラッピング端子〔HWシリーズ〕(1パック1000本入)

PAT.P

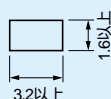
- 表面実装用基板に立てられるラッピング端子です。
  - 材質.....黄銅
  - 処理.....ニッケル下地金メッキ、ニッケル下地スズメッキ
- 品番.....HW-1-G.....ニッケル下地金メッキ  
HW-1-S.....ニッケル下地スズメッキ



寸法図



推奨ランド径



## ジャンプソケット〔品番JS-1〕(1パック100個入)

- 本製品とHW-2P、3P、20Pシリーズでスイッチの切替ができます。(118～121ページ参照)
  - 材質
    - コンタクト部.....リン青銅
    - 樹脂部.....PBT黒色 (UL94V-0)
  - 処理
    - コンタクト部.....ニッケル下地金メッキ
  - 定格電流.....3A
  - 定格電圧.....250V AC,DC
  - 接触抵抗.....20mΩ以下
  - 適合オスピン径.....0.64
  - 挿抜力.....70g以上
  - 使用温度範囲.....-40～+125
- 品番.....JS-1  
連結タイプはJSW-1(47ページ参照)になります。

