

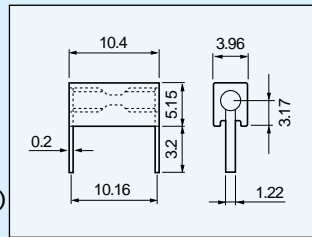
両方向ジャック[品番JK-1]1パック10本入)

- 2用プラグが水平方向、及び垂直方向から挿入出来るタイプです。
- 信号ラインのチェック等に御利用下さい。
- 樹脂の色は、白、赤、黒、黄の4色です。
- 材質.....樹脂部...ナイロン (UL94V-2)
 コンタクト部.....ベリリウム銅、銀メッキ
- 電気容量.....5A
- 適合オスピ径.....2
- プリント板取付穴径.....1.3~1.4



御注文方法

例 JK-1 白

↑
色を書いて下さい。(白、赤、黒、黄)

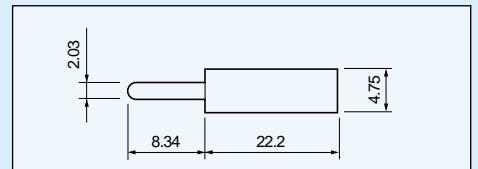
ミニチュアプラグ[品番JM-1]1パック10本入)

- 2用プラグです。
- 相手はJK-1に適合致します。
- 樹脂の色は、白、赤、黒、黄の4色です。
- 材質.....樹脂部...ナイロン
 金属部.....黄銅、ニッケルメッキ
- 電気容量.....5A
- 使用電線径.....AWG16 より細い物



御注文方法

例 JM-1 赤

↑
色を書いて下さい。(白、赤、黒、黄)

前面パネルチェック用端子[品番PH-1]1パック1000本入)

- ラック等に収容したプリント基板を前面よりオシロスコープのプローブやテスターリードを引っかけて調整する事ができます。
- 材質.....黄銅
- 処理.....ニッケル下地金メッキ
- プリント板取付穴径.....2.0

