

**超小型二段重ね用端子(2列タイプ)〔MXW-2シリーズ〕(1.778mmピッチ) 1パック10本入**

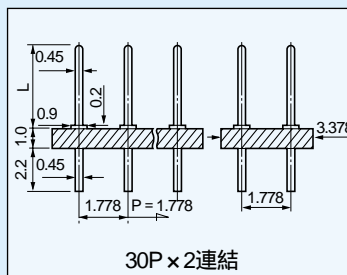
- プリント基板を二段重ねにする場合に御利用下さい。
- 1.778mmピッチの2列タイプです。
- 材質  
樹脂部.....PPS樹脂黒色 (UL94V-0)  
ピン.....リン青銅、処理.....ニッケル下地金メッキ
- 電流容量.....2A
- 絶縁抵抗.....500M 以上
- 絶縁耐圧.....1000V AC,DC1分間
- 使用温度範囲..... - 40 ~ + 125
- プリント板取付穴径.....0.6
- 適合ソケットピン.....MEW-2シリーズ  
(73ページ参照)

品番	L	連結数	H	適合ソケットピン
MXW-2-0	3.0	30×2		
MXW-2-1	3.7	30×2	3.5	MEW-2-1
MXW-2-2	4.4	30×2	4.0	"
MXW-2-3	4.9	30×2	4.5	"
MXW-2-4	5.4	30×2	5.0	"

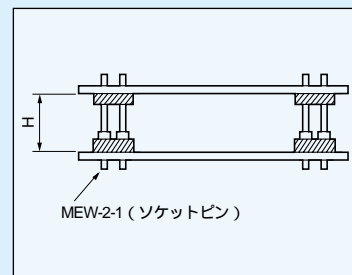
**御注文方法**

MXW-2-1-10PW

↑  
片側の極数を入れて下さい。(最大30PW)  
極数指定のない場合は最大極数を納品します。



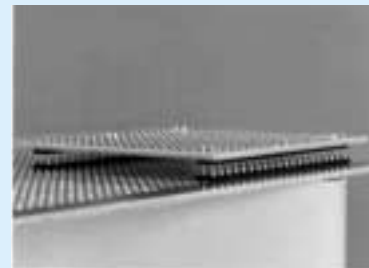
30P×2連結



MEW-2-1 (ソケットピン)

H寸法はMXW-2シリーズとMEW-2-1 (73ページ参照)を組合せた時のプリント板同志の間隔です。

**使用例**



MXW-2シリーズとMEW-2-1の組合せ

**超低背型ソケットピン〔品番MEW-2-1〕(1.778mmピッチ) 1パック10本入**

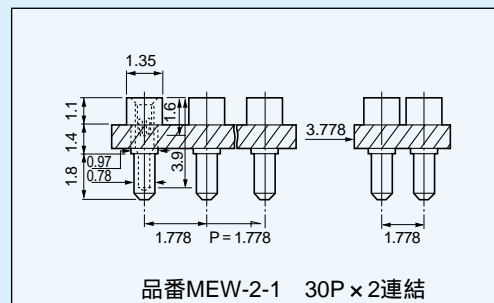
- MXW-2シリーズとコンビでプリント基板を二段重ね出来ます。
- 1.778mmピッチの2列タイプです。
- 材質  
樹脂部.....PPS樹脂黒色 (UL94V-0)  
ピン部.....ボディ...黄銅...ニッケル下地スズメッキ  
          コンタクト部...ベリリウム銅...ニッケル下地金メッキ
- 使用温度範囲..... - 40 ~ + 125
- 電流容量.....1A
- 絶縁抵抗.....500M 以上
- 絶縁耐圧.....700V AC,DC1分間
- 挿抜回数.....100回以上
- 接触抵抗.....10m 以下
- 挿抜力.....30g以上 (1ピン当り)
- 適合オスピン径.....0.35 ~ 0.47
- プリント板取付穴径.....0.9 ~ 1.0

品番.....MEW-2-1

**御注文方法**

MEW-2-1-10PW

↑  
片側の極数を入れて下さい。(最大30PW)  
極数指定のない場合は最大極数を納品します。



品番MEW-2-1 30P×2連結