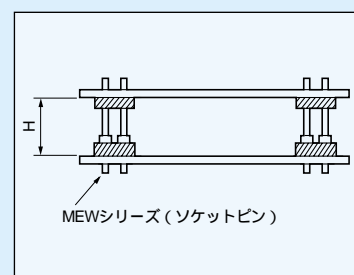
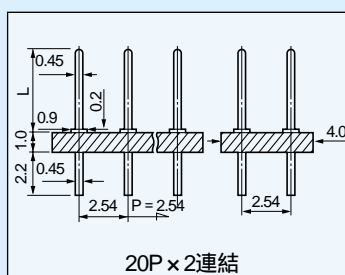


**超小型二段重ね用端子(2列タイプ)〔MXW-3シリーズ〕(2.54mmピッチ) 1パック10本入)**

- プリント基板を二段重ねにする場合に御利用下さい。
- 2.54mmピッチの2列タイプです。
- 材質  
樹脂部.....PCT樹脂黒色 (UL94V-0)  
ピン.....リン青銅、処理.....ニッケル下地金メッキ
- 電流容量.....2A
- 絶縁抵抗.....500M 以上
- 絶縁耐圧.....1000V AC,DC1分間
- 使用温度範囲..... - 40 ~ + 125
- プリント板取付穴径.....0.6
- 適合ソケットピン.....MEW-3シリーズ  
(72ページ参照)



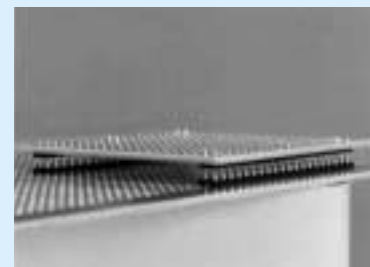
H寸法はMXW-3シリーズとMEW-3-1シリーズ(72ページ参照)を組合せた時のプリント板同志の間隔です。

品番	L	連結数	H	適合ソケットピン
MXW-3-0	3.0	20×2		
MXW-3-1	3.7	20×2	3.5	MEW-3-1
MXW-3-2	4.4	20×2	4.0	"
MXW-3-3	4.9	20×2	4.5	"
MXW-3-4	5.4	20×2	5.0	"

**御注文方法**

MXW-3-1-10PW

↑ 片側の極数を入れて下さい。(最大20PW)  
極数指定のない場合は最大極数を納品します。



二段重ね用

**超低背型ソケットピン〔品番MEW-3-1〕(2.54mmピッチ) 1パック10本入)**

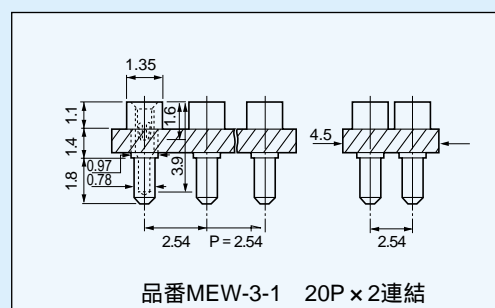
- MXW-3シリーズとコンビでプリント基板を二段重ね出来ます。
- 2.54mmピッチの2列タイプです。
- 材質  
樹脂部.....PCT樹脂黒色 (UL94V-0)  
ピン部.....ボディ...黄銅...ニッケル下地スズメッキ  
コンタクト部...ベリリウム銅...ニッケル下地金メッキ
- 使用温度範囲..... - 40 ~ + 125
- 電流容量.....1A
- 絶縁抵抗.....500M 以上
- 絶縁耐圧.....1000V AC,DC1分間
- 挿抜回数.....100回以上
- 接触抵抗.....10m 以下
- 挿抜力.....30g以上(1ピン当り)
- 適合オスピン径.....0.35~0.47
- プリント板取付穴径.....0.9~1.0

品番.....MEW-3-1

**御注文方法**

MEW-3-1-10PW

↑ 片側の極数を入れて下さい。(最大20PW)  
極数指定のない場合は最大極数を納品します。



品番MEW-3-1 20P×2連結