

表面実装用バー〔NCシリーズ〕

表面実装用基板をチェックする時のパターン補強用に使用できます。

（オシロスコープのプロブを当てる時）

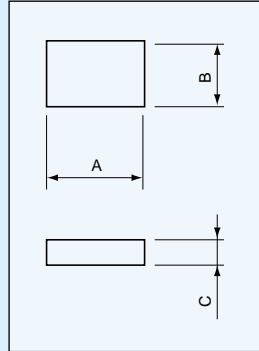
ジャンパーとしても使えます。

材質.....リン青銅

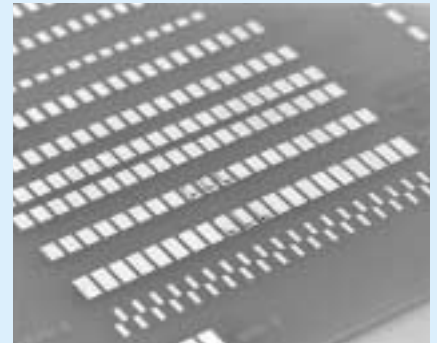
処理.....ニッケル下地金メッキ

品番

品番	A	B	C	梱包
NC-0.5-2.0	2.0	1.25	0.5	バラ(1パック1000本入)
NC-0.5-2.0-T	2.0	1.25	0.5	リール(1リール3000本入)
NC-0.5-3.2	3.2	1.6	0.5	バラ(1パック1000本入)
NC-0.5-3.2-T	3.2	1.6	0.5	リール(1リール3000本入)
NC-0.65-1.3	1.3	1.1	0.65	バラ(1パック1000本入)
NC-0.65-1.3-T	1.3	1.1	0.65	リール(1リール3000本入)

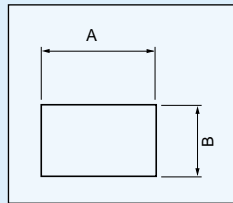


使用例



推奨ランド径

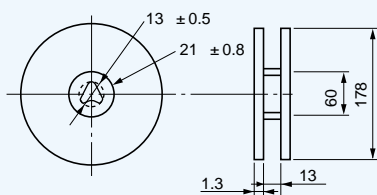
	A	B
NC-0.5-2.0	2.0以上	1.25以上
NC-0.5-3.2	3.2以上	1.6以上
NC-0.65-1.3	1.3以上	1.1以上



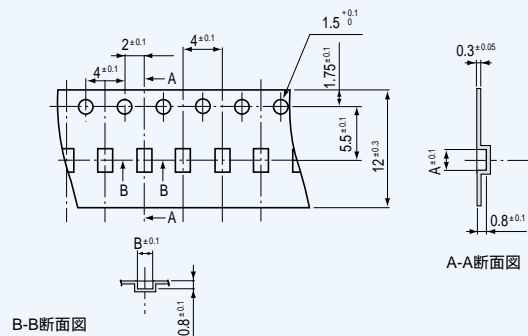
リール寸法図

NC-0.5-2.0, NC-0.5-3.2

リール寸法図



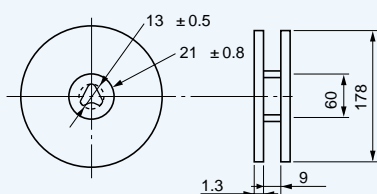
テープ寸法図



	A	B
NC-0.5-2.0	2.3	1.55
NC-0.5-3.2	3.5	1.9

NC-0.65-1.3

リール寸法図



テープ寸法図

