

抵抗、抵抗アレー、IC等、調整が必要な時。本製品に取付けて、プリント基板に差し込み、調整後、本製品を取りはずし、部品をプリント基板に半田付して下さい。

取りはずさないで、そのまま使用してもらってもOKです。

材質

樹脂部.....PBT黒色 (UL94V-0)

金属部.....ボディ.....黄銅

 コンタクト.....ベリリウム銅

処理.....ニッケル下地金メッキ

適合オスピン径.....0.45 ~ 0.6

定格電流.....1A

定格電圧.....125V AC,DC

接触抵抗.....30m Ω 以下

絶縁抵抗.....500M Ω 以上

絶縁耐圧.....1000V AC,DC1分間

プリント板適合スルーホール穴.....0.8 ~ 0.9 TH仕上り径
(0.85 中心に作って下さい。)

プリント板適合板厚.....0.8 ~ 1.6t

使用温度範囲..... - 40 ~ + 125

使用湿度範囲.....0 ~ 85%RH (結露しないこと。)

使用回数.....部品取付側.....1000回以下

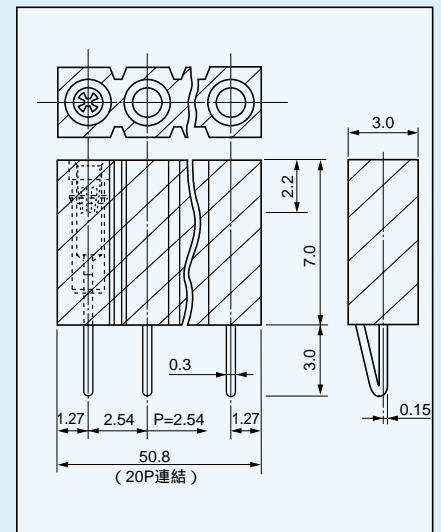
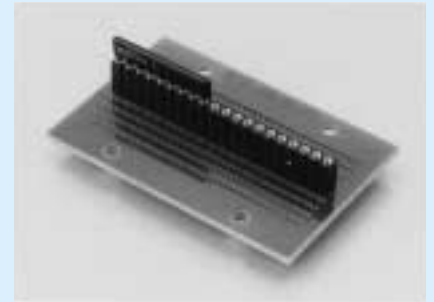
 プリント基板側...50回以下(同一スルーホール穴に対して)

挿抜力 (1ピン当たり)

スルーホール穴	挿入力	抜去力
0.8	600g以下	100g以上
0.85	400g以下	50g以上
0.9	200g以下	30g以上



使用例



御注文方法

XS - 1 - 10P

↑ 極数を入れて下さい。(最大20P)

(御指定がない場合は20Pを納品致します。)

192ページの使用上の御注意を読んで御使用下さい。